

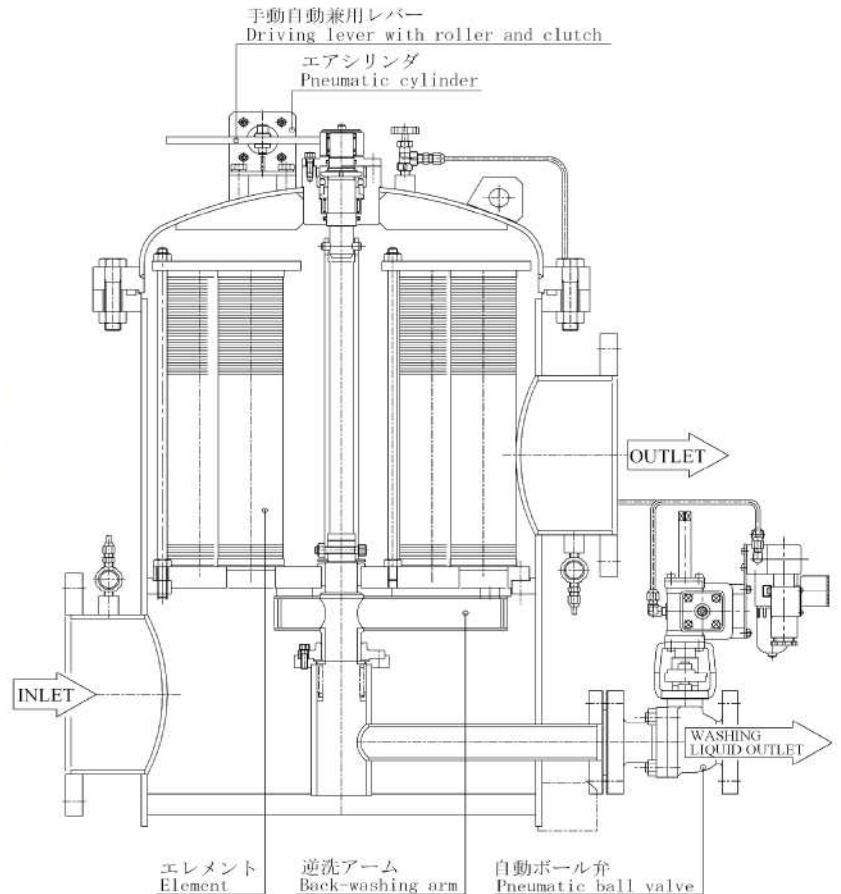
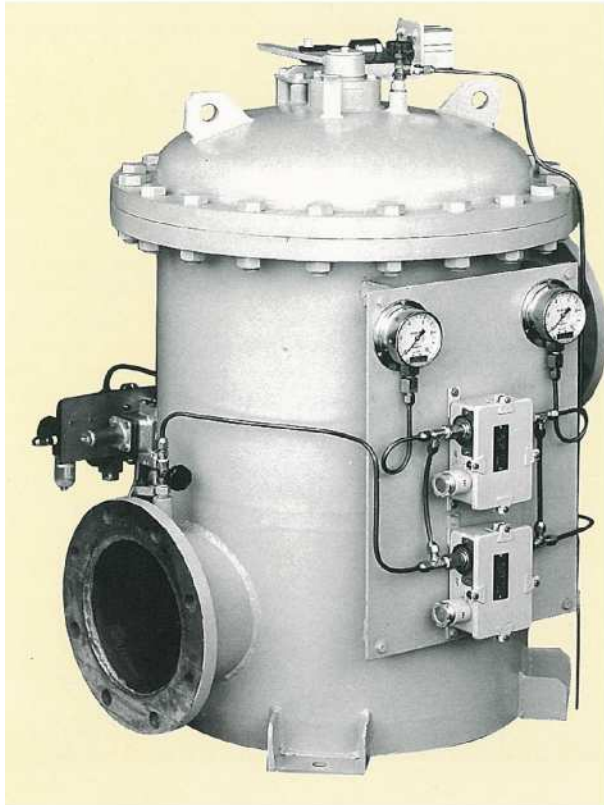
手動及び自動逆洗式

Manual/Automatic back-washing filter for lubricating oil

AMEROID

—潤滑油用—
AL型

SUPER FILTER



特長

1. 重要部品のノッチワイヤエレメントは自社専門工場にて高度な品質管理の下で製作しています。
2. 多筒型ノッチワイヤエレメントは信頼のおける精度と余裕のある濾過面積を確保しています。
3. 自動逆洗はエアシリンダ駆動機構で故障がありません。
4. 従来品に比べ、本体・スペースとも最小です。
5. 開放点検が楽な構造です。

Advantage

1. Main parts, notched wire elements are manufactured by our specialized factory under high-grade quality control.
2. The reliable filtering fineness and sufficient filtering area shall be ensured by multi-candle type of notched wire elements.
3. Automatic back-washing shall be operated by pneumatic cylinder mechanism.
4. Compact design minimizes installation space.
5. Overhaul and examination are very easy.

仕様

Specification

型式 Model		AL3	AL4	AL5	AL6	AL7	AL8	AL9
流量 Flowrate (m ³ /h)	30 μ	64	90	153	192	264	390	582
	50 μ	110	157	262	334	460	690	890
出入口口径 In/out connection JIS 10K		125A	150A	200A	250A	300A	350A	400A
重量 Weight (kg)	M型 type M	185	245	395	550	680	880	980
	P/F型 type P/F	205	265	415	570	700	900	1000
外形寸法 Dimension (mm)	長 length	500	600	700	870	1000	1100	1100
	幅 width	460	500	550	620	690	810	810
	高 height	820	845	995	1100	1200	1350	1727
分解高さ Overhaul height(mm)		960	940	1140	1240	1350	1550	2100
使用圧力 Working pressure		1.0MPa						
材質 Material	本体 body	カーボンスチール carbon steel						
	エレメント element	SUS304						

*流量は30 μ では85mm²/s, 50 μ では95mm²/s, 初期差圧0.035MPaの場合です。
*型式の選定は、左の流量表から供給ポンプの定格容量以上として下さい。
(逆洗量はカバーしています)

*逆洗は通常1回に2分間行われ、逆洗量は100m³/hに付160L/回です。

*M型は手動逆洗型, P型は差圧のみの自動逆洗F型は差圧とタイマによる自動逆洗型です。

*分解の高さは床からの高さです。

*The flowrate is specified under the condition of 85mm²/s at 30 μ, 95mm²/s at 50 μ and pressure drop of 0.035MPa.

*The flowrate of filter should be equal to or more than lubricating oil pump capacity.

*Back-washing is normally done for two minutes per once and back-washed oil is 160L/time per flowrate 100m³/h.

*Type M is manual back-washing mode, type P is automatic back-washing mode by differential pressure only and type F is automatic back-washing mode by both of differential pressure and timer.

*The overhaul height is distance from floor.

装備品

○標準装備品 Standard
▲特注装備品 Option

Accessories

品名 Description	M型 type M	P型 type P	F型 type F	FK型 type FK
スラッジコレクタ Sludge collector	○	○	○	○
計器板 Gauge board	○	○	○	○
圧力計(入口・出口) Pressure gauge	○	○	○	○
差圧スイッチ(警報用) DPS for alarm	▲	○	○	○
差圧スイッチ(制御用) DPS for back-washing		○	○	○
タイマ Timer			○	○
制御盤(別置) Control panel		○	○	○
逆洗バルブ(手動) Back-washing valve(manual)	○			
逆洗バルブ(自動) Back-washing valve(auto)		○	○	○
予備品1(パッキン, エレメント1枚) Spare parts (element 1pc and packing 1 set)	○	○	○	○
予備品2(制御関係) Electrical Spare parts		○	○	○
相フランジ Counter flange	▲	▲	▲	▲
ドレン弁 Drain valve	▲	▲	▲	▲

お引合いに関しては、下記内容をお知らせ下さい。

When you may inquire about filter, please let us know the following data.

機関の型式 Engine	トランクピストン型 trunk piston type ps ×	クロスヘッド型 cross head type min-1
規格 Classification	NK ABS LR DNV BV KR CR	
流量 Flowrate	m ³ /h	
使用圧力 Working pressure	MPa	
潤滑油銘柄 Lubricating oil grade	SAE #30 #40	
使用温度 Working temperature	℃	
フィルタの種類 Filter mode	手動 manual	自動(差圧・差圧+タイマ) automatic(Diff.press. or Diff.press.+Timer)
濾過精度 Filterability	μ	メッシュ mesh
許容初期圧損 Initial pressure drop	標準 standard	0.035MPa MPa
差圧スイッチ設定値(警報用) Setting point of DPS for alarm	標準 standard	0.09MPa MPa
差圧スイッチ設定値(制御用) Setting point of DPS for back-washing	標準 standard	0.07MPa MPa
フランジ規格 出入口口径 In/out connection	JIS 5K/10K	A
電源 Power source	標準 standard	110V・60Hz 1φ
制御空気圧 Control air	MPa	



株式会社 アメロイド日本サービス社
AMEROID JAPAN SERVICE CO.,LTD
〒231-0028 横浜市中区翁町1-6-12
TEL 045-681-5961 FAX 045-681-5999
1-6-12 Okinacho, Naka-ku, Yokohama, Japan
TEL +81 45 681 5961 FAX +81 45 681 5999