

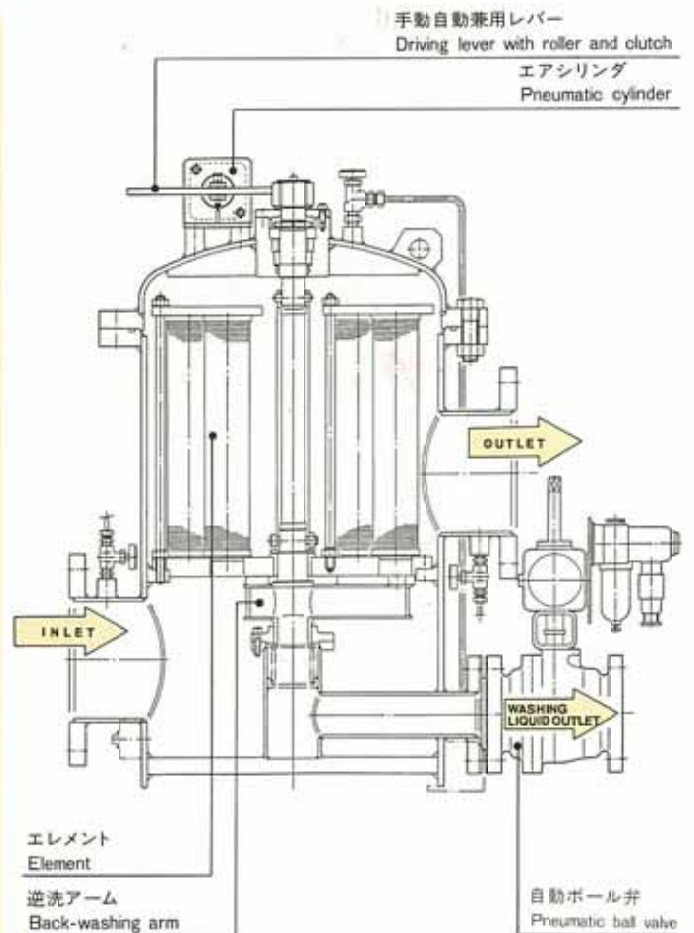
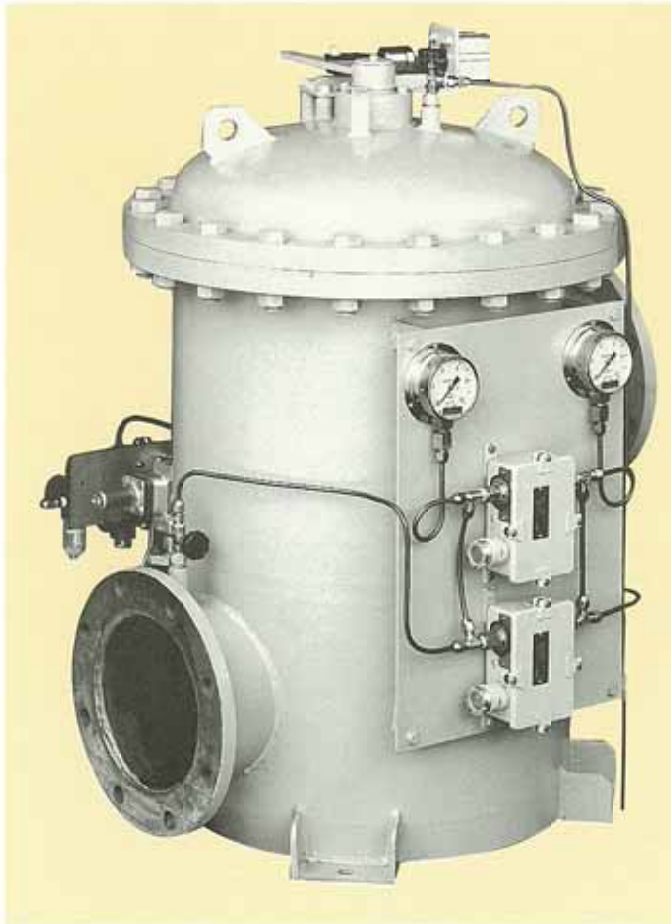
AMEROID

手動及び自動逆洗式
Manual / Automatic back-washing filter for lubricating oil

— 潤滑油用 —

AL型

SUPER FILTER



特長

1. 多筒型ノッチワイヤエレメントは信頼のおける精度と余裕のある濾過面積を確保しています。
2. 自動逆洗はエアシリンダ駆動機構で故障がありません。
3. 従来品に比べ、本体・スペースとも最小です。
4. 開放点検が楽な構造です。

Advantage

1. The reliable filtering fineness and sufficient filtering area shall be ensured by multi-candle type of notched wire elements.
2. Automatic back-washing shall be operated by pneumatic cylinder mechanism.
3. Compact design minimizes installation space.
4. Overhaul and examination are very easy.

仕様

Specification

型式 Model		AL-3	AL-4	AL-5	AL-6	AL-7	AL-8
流量 Flowrate (m ³ /h)	30μ	64	90	153	192	264	317
	50μ	100	157	262	334	460	553
出入口口径 In/out connection JIS 10K		125A	150A	200A	250A	300A	350A
重量 Weight (kg)	M型 type M	185	245	395	550	680	820
	P,F型 type P/F	205	265	415	570	700	840
外形寸法 Dimension (mm)	長さ length	500	600	700	870	1000	1050
	幅 width	460	500	550	600	680	700
	高さ height	820	845	995	1100	1350	1395
分解高さ Overhaul height (mm)		1025	1050	1135	1240	1500	1625
使用圧力 Working pressure		最高 max. 10 kg/cm ²					
材質 Material	本体 body	カーボンスチール carbon steel					
	エレメント element	SUS 304					

*流量は30μでは85cSt, 50μでは95cSt, 初期差圧0.35kg/cm²の場合の流量です。

*型式の選定は、左の流量表から供給ポンプの定格容量以上として下さい。(逆洗量はカバーしています)

*逆洗は通常1回に2分間行われ、逆洗油量は100m³/hにつき160ℓ/回です。

*M型は手動逆洗型、P型は差圧のみの自動逆洗、F型は差圧とタイマーによる自動逆洗型です。

*分解の高さは床からの高さです。

*The flowrate is specified under the condition of 85 cSt at 30 μ, 95 cSt at 50 μ and pressure drop of 0.35 kg/cm².

*The flowrate of filter should be equal to or more than lubricating oil pump capacity.

*Back-washing is normally done for two minutes per once and back-washed oil is 160ℓ/time per flowrate 100m³/h.

*Type M is manual back-washing mode, type P is automatic back-washing mode by differential pressure only and type F is automatic back-washing mode by both of differential pressure and timer.

*The overhaul height is distance from floor.

装備品

Accessories

○標準装備品 Standard

▲特注装備品 Option

品名 Description	M型 type M	P型 type P	F型 type F
スラッジコレクター Sludge collector	○	○	○
計器板 Gauge board	○	○	○
圧力計(入口・出口) Pressure gauge	○	○	○
差圧スイッチ(警報用) Diff. press. switch for alarm	▲	○	○
差圧スイッチ(制御用) Diff. press. Switch for back-washing		○	○
タイマー Timer			○
制御盤(別置) Control panel		○	○
逆洗バルブ(手動) Back-washing valve (manual)	○		
逆洗バルブ(自動) Back-washing valve (automatic)		○	○
予備品1(パッキン、エレメント1ヶ) Spare parts (element 1 pc and packing 1 set)	○	○	○
予備品2(制御関係) Electrical spare parts		○	○
合フランジ Counter flange	▲	▲	▲
ドレーンバルブ Drain valve	▲	▲	▲

お引合いに関しては、下記内容をお知らせ下さい。

When you may inquire about filter, please let us know the following data.

機関の型式 Engine	トランクピストン型 trunk piston type	クロスヘッド型 cross head type
	ps X	rpm
規格 Classification	NK ABS LR KR	DNV CR
流量 Flowrate	m ³ /h	
使用圧力 Working pressure	kg/cm ²	
潤滑油銘柄 Lubricating oil grade	SAE # 30	# 40
使用温度 Working temperature	℃	
フィルタの種類 Filter mode	手動 manual	自動 (差圧・差圧+タイマ) automatic (diff. press. or diff. press. + timer)
濾過精度 Filterability	μ	メッシュ mesh
許容初期差圧 Initial pressure drop	標準 standard	0.35 kg/cm ² kg/cm ²
差圧スイッチ設定値(警報用) Setting point of diff. press. switch for alarm	標準 standard	0.9 kg/cm ² kg/cm ²
差圧スイッチ設定値(制御用) Setting point of diff. press. switch for back-washing	標準 standard	0.7 kg/cm ² kg/cm ²
フランジ規格 出入口口径 In/ out connection	JIS 5K・10K	A
電源 Power source	標準 standard	110V/60Hz 1φ
制御空気圧力 Control air	kg/cm ²	



株式会社 アメロイド日本サービス社
AMEROID JAPAN SERVICE CO.,LTD.

1-6-12 Okina-cho, Naka-ku, Yokohama 231

〒231 横浜市中区翁町1-6-12
TEL 045-641-4041
TELEX 3822-371 AMROID J
FAX 045-661-0974